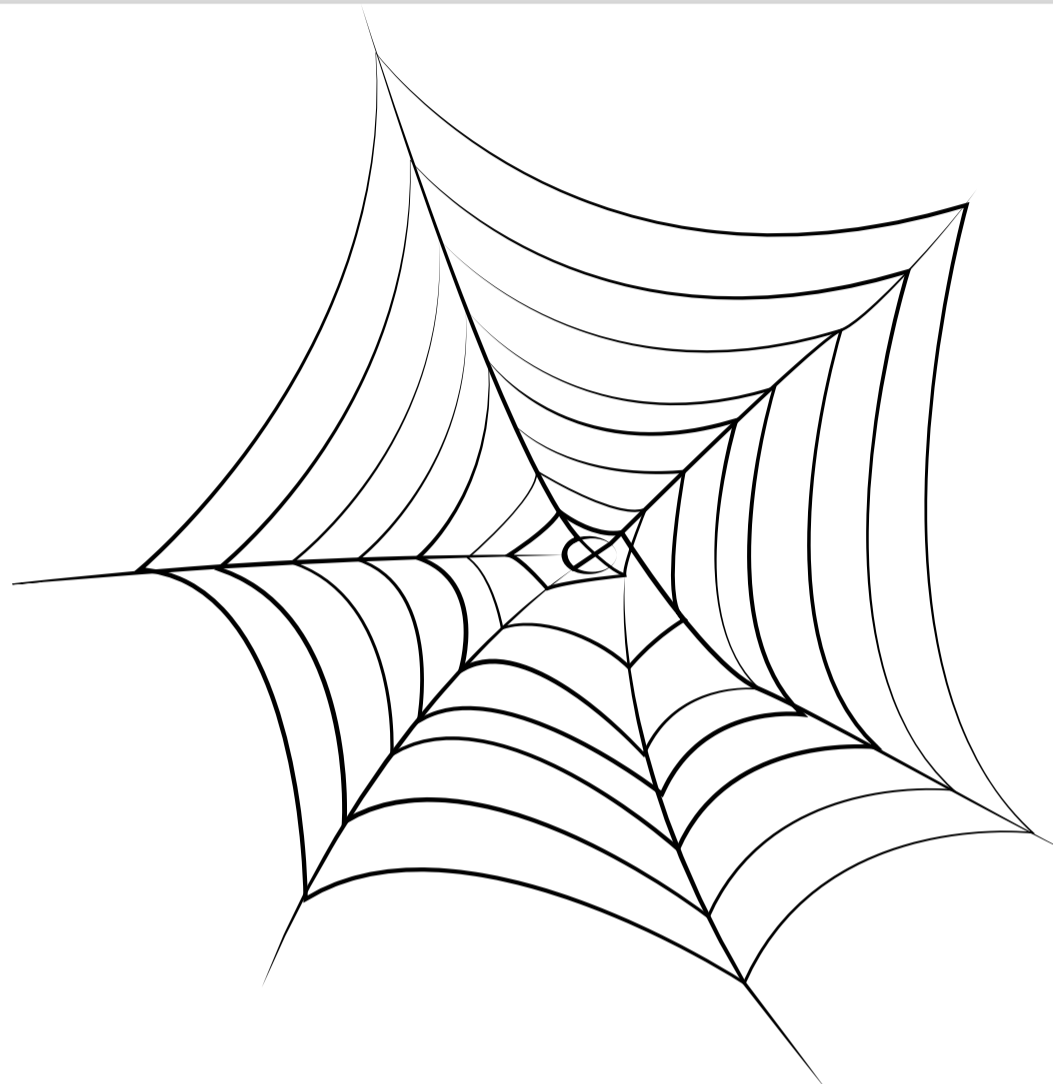




- b

het web



Regel

Voorbeeld

1 Hoor je /p/ aan het eind van het woord of woordstukje? Let dan op!
tie Maak dit woord of woordstukje langer.

webben

2 Hoor je in het lange woord /b/?
 Schrijf dan **b**.

web

Let op!
 Soms kun je een woord of woordstukje niet langer maken.
 Onthoud dan hoe je het woord schrijft. Maak een foto van het woord in je hoofd.

Let op!
 Soms klinken twee woorden precies hetzelfde. Maar je schrijft ze anders. Ze betekenen ook iets anders:
 Schuif eens op, ik zit krap**p**.
 Op het strand loopt een krab**b**.